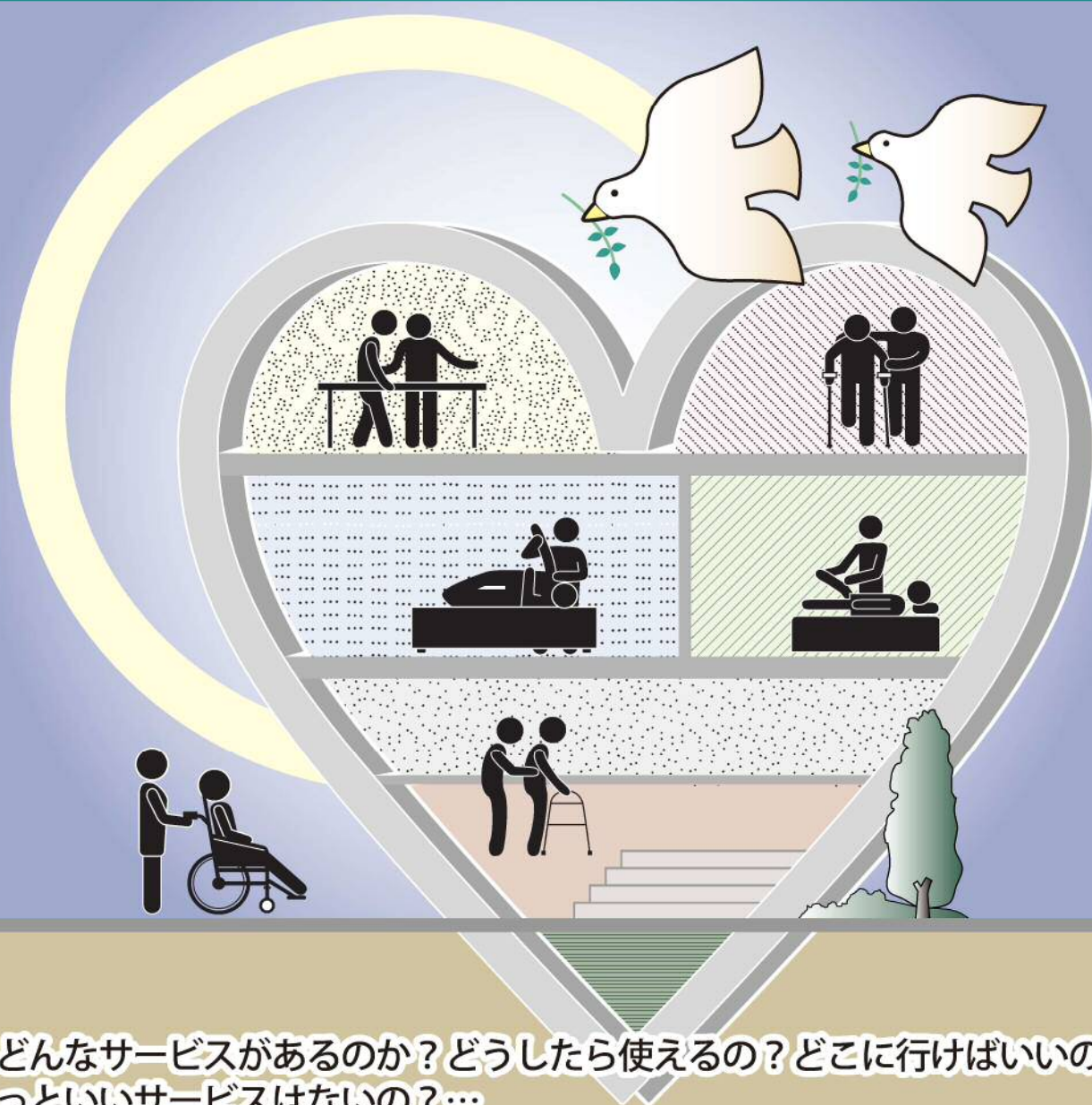


神奈川県西地区リハビリテーション連絡協議会

# リハビリフェスタ2017

## 医療・介護・保健福祉

新たな出会い！新たな活動！懐かしい再会



…どんなサービスがあるのか？どうしたら使えるの？どこに行けばいいの？  
もっといいサービスはないの？…  
そんな悩みを持っている人たちのための交流の場を用意しました。

2017/03/05 10時～16時 小田原アリーナ

講演

◆大会議室

- 10:20 「県西地区における未病の取り組み」  
神奈川県未病担当局長 井上 従子 氏
- 11:10 「認知症をにんちしよう  
ー運動による予防から安心して暮らせる地域づくりまでー」  
医療法人武井内科医院 理事長  
小田原医師会 理事  
認知症をにんちしよう会 会長 武井 和夫 氏
- 12:00 「潜在的な筋力を活用して“未病”を治そう」  
株)MIRAI-DO 進藤隆氏
- 13:00 「運動しながら認知症予防～コグニサイズの実践～」  
小林病院 小澤 祐治 氏
- 13:50 「脳卒中片麻痺の効果的なりハビリ  
～川平法（反復促通手技）の紹介～」  
NPO 法人 laule'a 副理事長 大郷 和成 氏
- 14:40 「障害者の運転」  
小田原警察署交通課 吉富 孝弘 氏  
株)ニッシン自動車工業 白石 康隆 氏

◆小会議室

- 10:20 「障がい福祉サービスについて考える」  
社会福祉法人よるべ会 梅香園課長 齋藤 仁 氏
- 11:10 「腰痛との向き合い方  
～間違ったケアをしないために～」  
医療法人ゆうあい 竹田整形外科クリニック  
梅田 裕貴 氏
- 13:00 「バリアフリーツアーについて（旅リハ）」  
NPO 法人湘南バリアフリーツアーセンター代表  
榎原 正博 氏
- 13:50 「認知症サポーター養成講座」  
第三地区地域包括支援センター  
杉山 少枝美 氏、星野 ゆう子 氏、奥津 美恵 氏

認知症サポーター  
養成講座

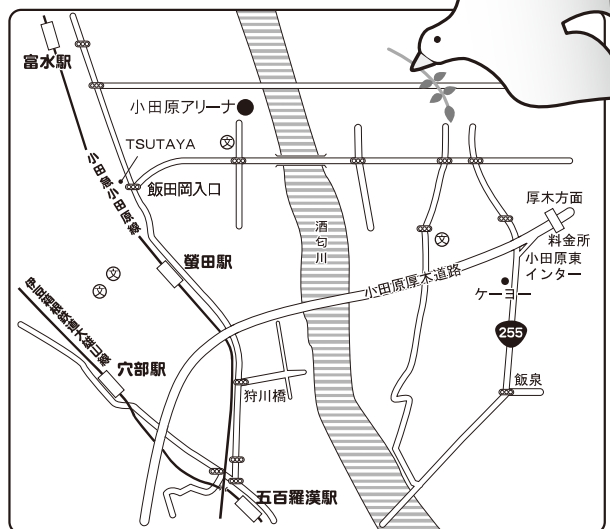
みんなで支えよう認知症！  
「認知症サポーターって何？」  
★特別な事はしなくても大丈夫です。  
★認知症について正しく理解し、認知症の方や  
家族に対して暖かく見守る応援者です。  
\*受講は事前に申し込みになります。  
\*受講者には認知症サポーターの証  
“オレンジリング”を進呈します。

健康・相談  
コーナー

- ◇運動能力測定
- ◇リハビリ相談
- ◇嚥下障害について
- ◇マッサージの体験
- ◇制度についての相談（医療・介護）
- ◇血圧脈拍測定
- ◇口腔ケア相談
- ◇筋トレしてみよう

催し物

- ◇福祉機器展示・販売
- ◇手作り作品展示
- ◇パザー
- ◇飲食コーナー【お弁当・パン・菓子 etc】
- ◇スタンプラリー
- ◇楽器演奏
- ◇協賛企業ブース
- ◇キッズスペース



アリーナまでの交通案内【電話番号 0465-38-1144】

■電車に乗る場合

- 東京方面より 小田急線富水駅(とみず)下車→徒歩約15分
  - 小田原方面より 小田急線菖蒲田駅(ほたるだ)下車→徒歩約15分
- ※両駅とも、急行電車は停車しませんのでご注意ください。

■バスご利用の場合

- 小田原駅東口「1番」乗場から箱根登山バス栢山駅行き乗車  
→飯田岡入口・菖蒲田下車、徒歩約8分

■問合せ先■ 県西地区リハビリテーション連絡協議会リハフェスタ事務局  
e-mail: kenseitiku@gmail.com

■後援■ 小田原市・箱根町・湯河原町・真鶴町・南足柄市・開成町・山北町・松田町  
大井町・中井町  
神奈川県介護支援専門員協会・神奈川県理学療法士会・神奈川県作業療法士会  
神奈川県言語聴覚士会



リハフェスタ